

MONTHLY MEMBERSHIP PROGRESS REPORT

地點 REP OF CHINA

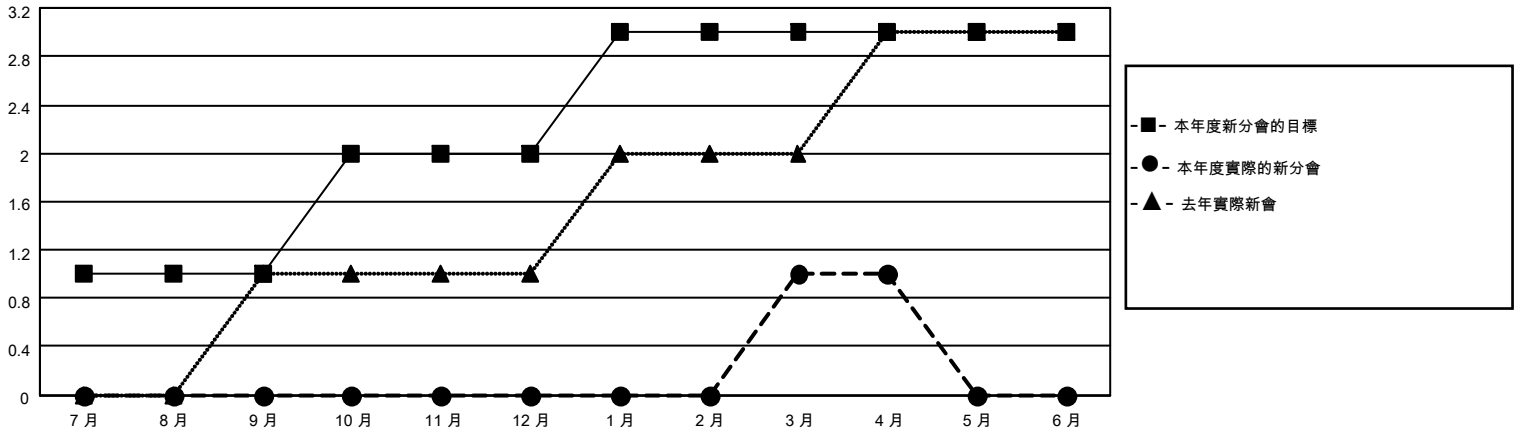
District 300 G2

Results as of: 4/30/2023

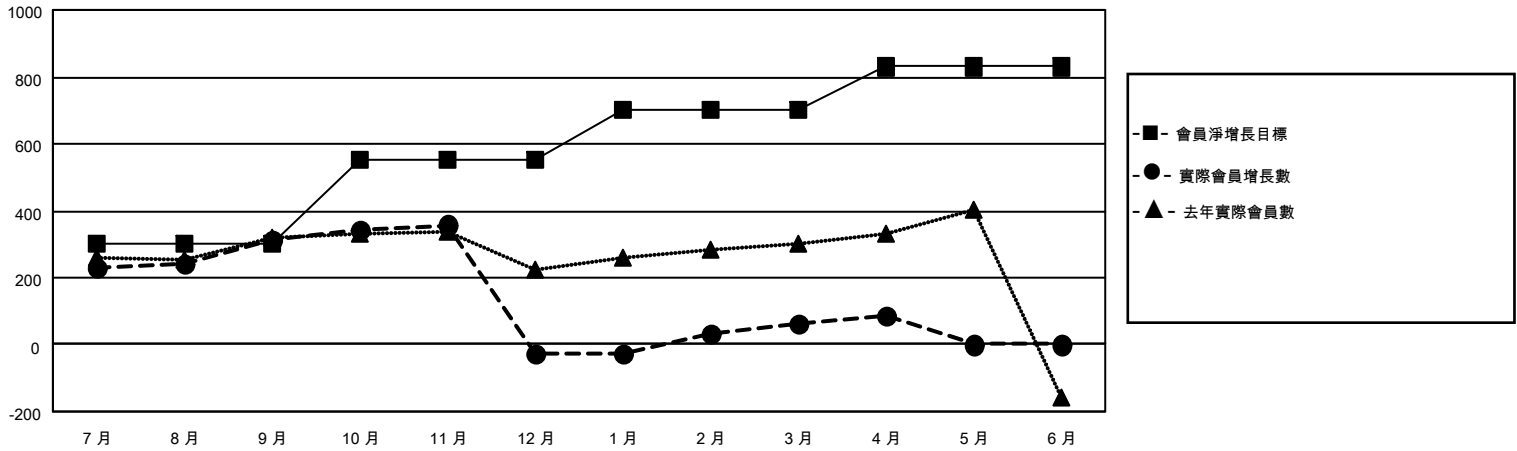
分會			
成果 2022-2023			
季	新分會目標	新會	會員流失的分會
7月/8月/9月	1	0	2
10月/11月/12月	1	0	0
1月/2月/3月	1	1	4
4月/5月/6月	0	0	0

位會員@每位須繳			
成果 2022-2023			
季	會員淨增長目標	實際會員增長數	實際退會會員 (包括轉會)
7月/8月/9月	300	379	46
10月/11月/12月	250	78	403
1月/2月/3月	150	129	24
4月/5月/6月	130	50	7

目標與實際新會累積



目標和實際會員累積



已取消的分會: 6

108 CLUBS OF 134 增添1位或以上的新會員

性別分佈

放棄的會員

過世	0
分會已取消	0
其他	480
總計	480

男	2,993 (69.14%)
女	1,332 (30.77%)
NON BINARY	0 (0.00%)
PREFER NOT TO ANSWER	4 (0.09%)

[點擊這裡取得累計會員數據](#)

總計家庭單位會員數	619
支付減半會費的家庭會員	457